



**MAIS** **C'EST** **QUOI**  
**CE** **BAZAR**  
... **???** **!!**





Une **histoire vraie**,

Inspirée par les **enfants**, les **adultes**, l'**association**,

*Écrite et illustrée par l'association*



Il était une fois ...



des **rires d'enfants...**



Mais **d'où** venaient-ils?!...



De ...

méli   mélo !!



.....



Et on pouvait entendre ...



Mais...

C'est **qui** ?

C'est **quoi** ?



Pour **qui** ?

Pour **quoi** ?

# Du côté des enfants...

C'est comme une  
grande maison !



Oui, tu as raison !  
Il y a **tous les copains!**  
Et même **des 2 écoles!**



C'est là où on s'amuse,  
on joue, on rigole,  
on se détend, on se fait  
plaisir, on découvre,  
et on a des projets...



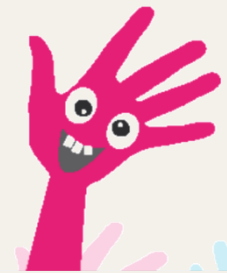
# Du côté des adultes...

Oui,  
c'est une chance pour  
moi qui travaille loin et  
son papa qui travaille tard...

L'autre jour,  
j'ai assisté à une réunion  
pas comme d'habitude

Oui, ça s'appelle une  
commission,  
je crois

C'est ça !  
On n'est pas que spectateur,  
c'est plutôt interactif : on  
participe et... ça fait pas mal !  
!



# Du côté de l'association...

C'est une  
Structure éducative  
qui propose  
un accueil  
pour tous les enfants.



Elle a même le Label  
« Accueil pour tous »

Et tu te rends compte, c'est  
une ASSOCIATION  
qui fait TOUT ça !



Une **association** ...! ? ?



Oui, et pour connaître la suite de l'histoire,

tourne vite la page,

*et découvre ...*



ASSOCIATION  
d'EDUCATION POPULAIRE



méli



mélo

ACCUEIL POUR TOUS

Partage Confiance Mixité Respect

## On pense que c'est ...



- “ **Education ouverte** à toutes les classes sociales; ouverte à tous ”
  - “une **ouverture aux autres** ”
- “un **truc qu'on connaît pas bien** ”
  - “une **éducation publique; pour tout le monde** ”

ASSOCIATION

d'EDUCATION POPULAIRE

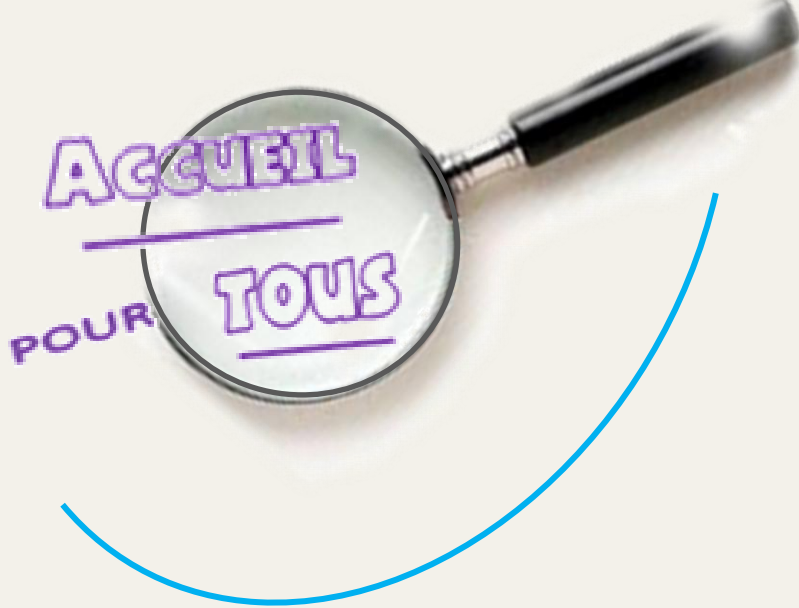


## Et en fait c'est ....

• “... un concept, qui vise à favoriser **l'accès au savoir et à la culture** aux plus grands nombre, afin de permettre à chacun de **s'épanouir** et de trouver sa **place de citoyen** qui lui revient. »



**Au quotidien**, Méli-Mélo propose des projets d'animation permettant aux enfants de développer les capacités de chacun à **vivre ensemble**, à confronter ses idées, à **partager** une vie de groupe, à **s'écouter**...



## On pense que c'est ...

- " un accueil **pour toutes les communes** "
- " pour les **enfants qui ont un handicap** "
- " pour tous les **enfants sans distinction de classes sociales** "
- " Méli-Mélo "
- " pour **tout le monde** "
- " le **mélange public / privé** "

## Et en fait c'est ....

- "... un espace d'accueil, de **sociabilisation**, d'éveil et d'initiatives, favorisant le développement de l'autonomie de **tous les enfants**, quelques soient leurs difficultés. "



**Au quotidien**, Méli-Mélo adapte son approche en prenant en compte **l'intégrité de chaque enfant**.

L'association affirme **son engagement** par la signature d'une **charte de qualité d'accueil** avec le "Réseau de Parents d'Enfants Différents" de St Martin en Haut

# Partage Confiance Mixité Respect

Pourquoi CES mots-là ...?!



- ↪ **Au quotidien**, Méli-Mélo est un lieu d'**échange** entre toutes les personnes (*enfants, adultes, animateurs, parents, bénévoles*). Elle permet à **chacun** d'évoluer dans un climat de **bienveillance** et de transmettre les **valeurs** de l'association.

# Waouh, c'est chouette ...!!



Maintenant, je sais

qui est **méli**  **mélo**



pour **qui**,  
et pour **quoi** !!

**et ...**



Ce n'est pas

*« ils se marièrent et eurent beaucoup d'enfants... »*

mais ...



Vous venez de découvrir

le **projet éducatif & associatif** de

méli  mélo



Et pour en **savoir** un peu **plus**

... ..





L'



du



BAZAR



*“ Vous nous l’avez dit !!”*





## ANIMATEURS



*“ Un bonhomme qui s’occupe d’animer ”*

Ils encadrent et animent la vie quotidienne au regard des projets éducatif et pédagogique de l’association.



## benevoles



*“ des personnes qui prennent du temps sur soi, ça ne mord pas !! ”*

## ASSOCIATION



*“ Un groupe de personnes qui fait du bénévolat ”*

C’est un groupement de personnes autour d’un intérêt commun à but non lucratif.

*Du latin, benevolus = bienveillant.*

Personnes qui contribuent au bon fonctionnement du projet de l’association.





## E DUCATION POPULAIRE

*" c'est l'éducation ouverte à toutes les classes sociales "*

Education qui reconnaît à chacun la volonté et la capacité de progresser et de se développer à tous les âges de la vie.

## E xtrascolaire

*" c'est du dépannage en dehors de l'école "*

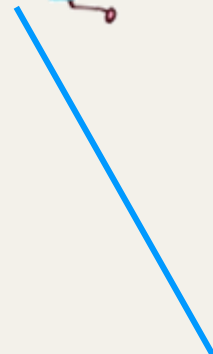
Temps de loisirs qui a lieu en dehors des jours d'école.



## P Eriscolaire

*" c'est après l'école et c'est plus dans le jeu "*

Temps de loisirs qui a lieu les jours d'école, en marge des temps scolaires.





# P ROJET **Educatif & Associatif**

**Ensemble de valeurs  
qui garantit la raison d'être de l'association  
et encadre ses actions.**



## R

### ESTAURANT SCOLAIRE

*" c'est une cantine où on mange avec de bons produits"*

Lieu convivial permettant de se restaurer avec une approche éducative autour de l'alimentation.

*Particularité sur notre commune : choix des produits locaux cuisinés sur place.*

~~CANTINE~~



## S

### TRUCTURE EDUCATIVE

*" c'est un lieu pour les enfants avec des règles"*

Lieu défini par un cadre sécurisant, permettant l'épanouissement de l'enfant dans son individualité.

~~GARDERIE~~



# méli mélo

Remercie **enfants, parents, bénévoles**

pour leurs **témoignages**  qui ont permis l'écriture

de ce **projet éducatif & associatif** .



**PROJET EDUCATIF & ASSOCIATIF**



conforme aux NORMES ISO



Edition 2026

